

Посты управления кнопочные серии ПКУ 15-21

Производим и поставляем.
Товар сертифицирован.

Гарантийный срок - 1 год со дня ввода в эксплуатацию.

1. Назначение.

Посты управления кнопочные серии ПКУ 15-21 предназначены для коммутации электрических цепей управления переменного тока напряжением до 660В частотой 50Гц и постоянного тока до 440В.

2. Структура условного обозначения.

ПКУ $\frac{15}{1} - \frac{21}{2} \frac{X}{3} \frac{X}{4} \frac{X}{5} \frac{XX}{6} \frac{XX}{7}$

1. Условное обозначение номера серии;
2. Условное обозначение номинального теплового тока (порядковый номер тока по ГОСТ 6827-76) – 10А.
3. Количество вертикальных рядов аппарата;
4. Количество горизонтальных рядов аппарата;
5. Способ установки поста при эксплуатации или способ управления приводом контактного элемента:
 - 1 – для установки на ровную поверхность;
6. Степень защиты:
40 – IP40; 54 – IP54;
7. Климатическое исполнение и категория размещения по ГОСТ 15150-69.

3. Номенклатура и краткие технические характеристики.

Наименование	Количество элементов управления	Материал корпуса	Стандартная комплектация	Тип сальника	Габаритные размеры, мм	Масса, кг
ПКУ 15-21.111	1	металл	KE-081/2 красная	PG 13,5	95x94x100	0,46
			KE-081/2 черная			
ПКУ 15-21.121	2		KE-081/2 красная, KE-081/2 черная	PG 19	156x94x100	0,67
ПКУ 15-21.131	3		KE-081/2 красная, KE-081/2 черная (2 шт.)	PG 19	210x94x100	0,78
			СКЛ-11-Л зеленая, KE-081/2 красная, KE-081/2 черная			
ПКУ 15-21.141	4		KE-081/2 красная (2 шт.), KE-081/2 черная (2 шт.)	PG 21	260x90x100	1,1
ПКУ 15-21.231	6		KE-081/2 красная (2 шт.), KE-081/2 черная (4 шт.)	PG 36	205x170x100	1,5
ПКУ 15-21.241	8		KE-081/2 красная (2 шт.), KE-081/2 черная (6 шт.)	PG 36	260x170x100	1,7
ПКУ 15-21.331	9		KE-081/2 красная (3 шт.), KE-081/2 черная (6 шт.)	PG 36	205x240x100	2,1
ПКУ 15-21.341	12		KE-081/2 красная (6 шт.), KE-081/2 черная (6 шт.)	PG 36	260x240x100	2,6
ПКУ 15-21.441	16	KE-081/2 красная (8 шт.), KE-081/2 черная (8 шт.)	PG 29	260x310x100	3	
ПКУ 15-21.111	1	пластик	ВА25-22 черная	-	78x72x85	0,16
			ВА35-22 зеленая			
			ВА45-22 красная			
ПКУ 15-21.121	2		ВА25-22 черная, ВА45-22 красная	-	109x72x85	0,22
			ВА35-22 зеленая, ВА45-22 красная			
ПКУ 15-21.131	3		AD22-DS зеленая, ВА25-22 черная, ВА45-22 красная	-	150x72x85	0,29
			AD22-DS зеленая, ВА35-22 зеленая, ВА45-22 красная			
			ВА25-22 черная (2шт.), ВА45-22 красная			
ПКУ 15-21.141	4		ВА25-22 черная (2шт.), ВА45-22 красная (2шт.)	-	195x72x85	0,4
			ВА35-22 зеленая (2шт.), ВА45-22 красная (2шт.)			
ПКУ 15-21.161	6	ВА25-22 черная (4шт.), ВА45-22 красная (2шт.)	-	278x72x85	0,58	
		ВА35-22 зеленая (4шт.), ВА45-22 красная (2шт.)				

4. Основные технические характеристики.

	металл	пластик
Материал корпуса	металл	пластик
Размер посадочного места под аппарат, мм	Ø 30	Ø 22
Номинальное напряжение изоляции U_i , В	660	
Номинальный тепловой ток I_{th} , А	10	
Коммутационная износостойкость, циклов ВО	1000000	
Температура окружающей среды, °С	-40 °С +40 °С	
Относительная влажность воздуха	не более 98%	
Степень защиты	IP40, IP54	IP40
Климатическое исполнение и категория размещения	У2	

Посты кнопочные серии ПКТ (IP30)

Производим и поставляем.
Товар сертифицирован.

Гарантийный срок - 1 год со дня ввода в эксплуатацию.



1. Назначение.

Посты кнопочные серии ПКТ используются для дистанционного управления с пола реверсивными и неревверсивными электромагнитными пускателями и контакторами электрических талей с односкоростными и двухскоростными электродвигателями в электрических цепях управления напряжением до 220В постоянного тока и до 660В переменного тока частотой 50 и 60 Гц.

2. Структура условного обозначения.

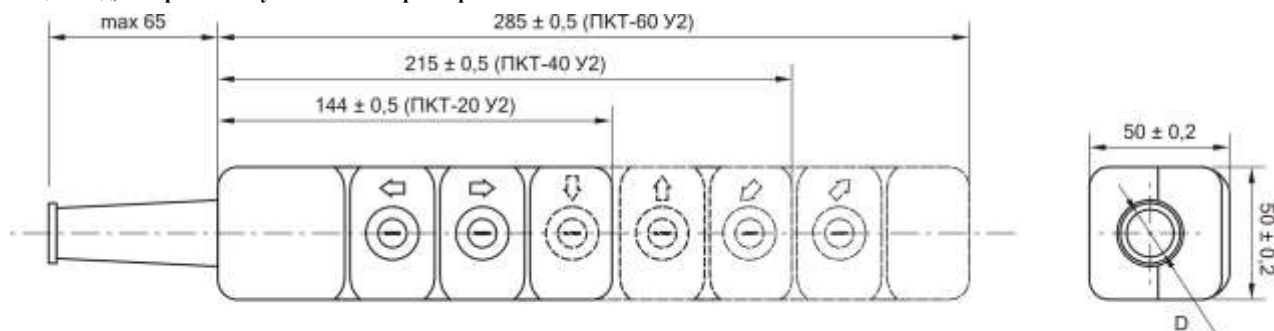
$$\text{ПКТ} - \underset{1}{X} \underset{2}{X} \underset{3}{Y2}$$

- Общее число управляющих элементов (толкателей): 2; 4; 6.
- Число двухоперационных управляющих элементов (толкателей): 0; 2; 4; 6.
- Климатическое исполнение и категория размещения.

3. Номенклатура и краткие технические характеристики.

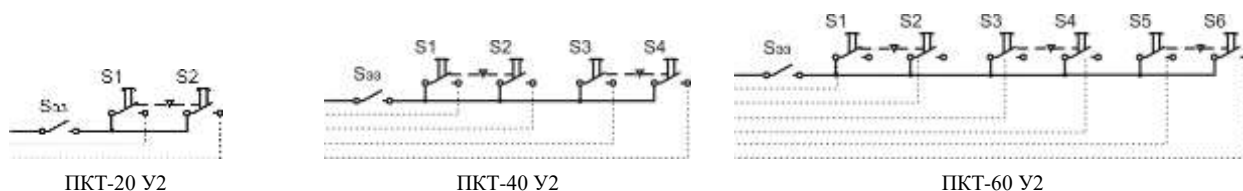
Наименование	Число элементов управления	Степень защиты	Диаметр вводного отверстия манжета, мм	Артикул
ПКТ-20 У2	2	IP30	12,0 ± 1	ET561369
ПКТ-40 У2		IP30	17,5 ± 1	ET561370
ПКТ-60 У2	6	IP30	17,5 ± 1	ET561371
Ключ защиты ПКТ	—	—	—	ET557396

4. Общий вид, габаритные и установочные размеры.



Тип поста	D, мм
ПКТ-20 У2	12,0 ± 1
ПКТ-40 У2	17,5 ± 1
ПКТ-60 У2	17,5 ± 1

5. Принципиальные электрические схемы.



6. Основные технические характеристики.

Номинальное напряжение изоляции U_i , В	переменное	660/50Гц
	постоянное	220
Номинальный тепловой ток I_{th} , А		6,3
Износостойкость, циклов ВО	коммутационная	1 000 00
	механическая	6 300 000
Номинальное сечение подключаемых проводников, мм ²		от 0,75 до 2,5
Степень защиты		IP30
Климатическое исполнение и категория размещения		У2

Посты кнопочные серии ПКТ (IP54)

Производим и поставляем.
Товар сертифицирован.

Гарантийный срок - 1 год со дня ввода в эксплуатацию.

1. Назначение.

Посты кнопочные серии ПКТ предназначены для коммутации электрических цепей управления подъемными механизмами. Представляют собой герметичный корпус из термостойкой ABS-пластмассы с установленными кнопками. Для герметизации кабеля используется защитный сальник, а между корпусом и панелью устанавливается герметизирующая прокладка.



2. Структура условного обозначения.

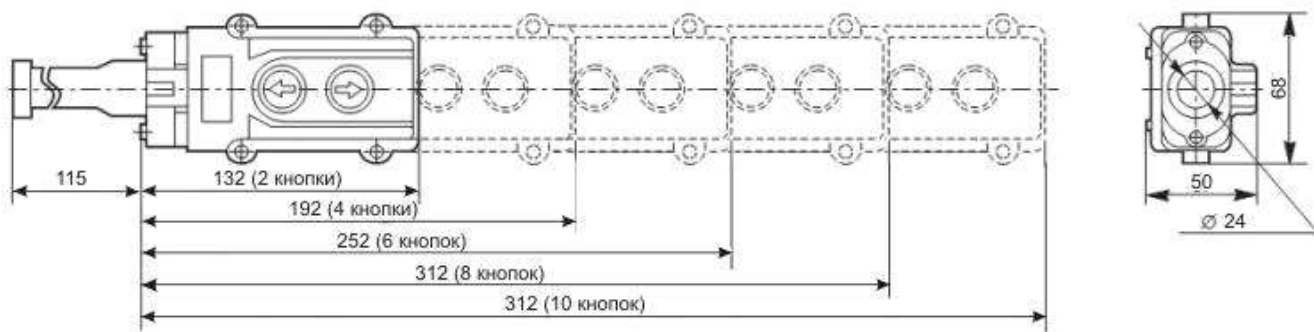
ПКТ - $\frac{X}{1} \frac{X}{2} \frac{Y2}{3}$

- Условное обозначение числа управляющих элементов (толкателей):
20 — 2 кнопки; **40** — 4 кнопки; **60** — 6 кнопок; **80** — 8 кнопок; **100** — 10 кнопок.
- Условное обозначение наличия дополнительных кнопок ПУСК, СТОП:
ПС — кнопки ПУСК, СТОП (кнопка ПУСК с фиксацией);
Б — кнопка блокировки с фиксацией.
- Климатическое исполнение и категория размещения.

3. Номенклатура и краткие технические характеристики.

Наименование	Число элементов управления	Назначение кнопок	Степень защиты	Артикул
ПКТ-20 У2	2	Вверх, вниз	IP54	ЕТ055739
ПКТ-40 У2	4	Вверх, вниз, влево, вправо	IP54	ЕТ055740
ПКТ-60 У2	6	Вверх, вниз, влево, вправо, вперед, назад	IP54	ЕТ055743
ПКТ-80 У2	8	Вверх, вниз, влево, вправо, перед, назад, по час., против час.	IP54	ЕТ055745
ПКТ-100 У2	10	Вверх, вниз, влево, вправо, вперед, назад, по час., против час., быстрее, медленнее	IP54	ЕТ055747
ПКТ-20ПС У2	2+ПС	ПУСК, СТОП, вверх, вниз	IP54	ЕТ055741
ПКТ-40ПС У2	4+ПС	ПУСК, СТОП, вверх, вниз, влево, вправо	IP54	ЕТ055742
ПКТ-60ПС У2	6+ПС	ПУСК, СТОП, вверх, вниз, влево, вправо, вперед, назад	IP54	ЕТ055744
ПКТ-80ПС У2	8+ПС	ПУСК, СТОП, вверх, вниз, влево, вправо, вперед, назад, быстрее, медленнее	IP54	ЕТ055746
ПКТ-20Б У2	2+Б	БЛОК, Вверх, Вниз	IP54	ЕТ512631
ПКТ-40Б У2	4+Б	БЛОК, вверх, вниз, влево, вправо	IP54	ЕТ512632
ПКТ-60Б У2	6+Б	БЛОК, вверх, вниз, влево, вправо, вперед, назад	IP54	ЕТ512633

4. Общий вид, габаритные и установочные размеры.



5. Основные технические характеристики.

Номинальный рабочий ток I_n , А ($U_e=220В$, АС-14)	5
Номинальное рабочее напряжение U_e , В	48, 110, 220/230, 380/400В
Частота сети f , Гц	50
Номинальное напряжение изоляции U_i , В	660
Номинальный тепловой ток I_{th} , А	10
Категория применения	АС-14, АС-15
Степень защиты	IP54
Климатическое исполнение и категория размещения	У2

Посты кнопочные серии ПКТ (IP65)

Производим и поставляем.
Товар сертифицирован.

Гарантийный срок - 1 год со дня ввода в эксплуатацию.



1. Назначение.

Посты кнопочные серии ПКТ предназначены для коммутации электрических цепей управления подъемными механизмами. Представляют собой герметичный корпус из термостойкой ABS-пластмассы с установленными кнопками. Для герметизации кабеля используется защитный сальник, а между корпусом и панелью устанавливается герметизирующая прокладка.

2. Структура условного обозначения.

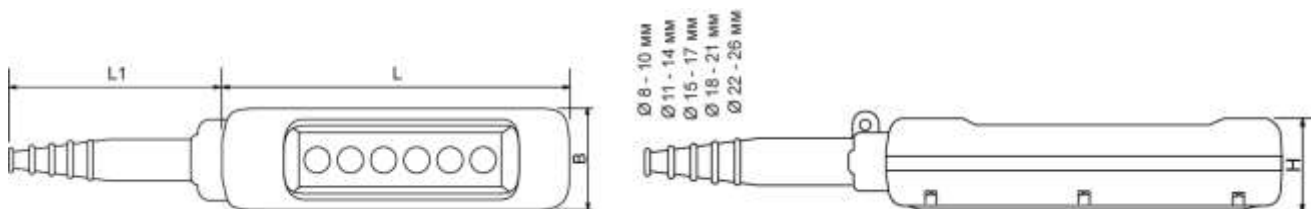
ПКТ - $\frac{X}{1} \frac{X}{2} \frac{Y2}{3}$

- Условное обозначение числа управляющих элементов (толкателей):
20 — 2 кнопки; **40** — 4 кнопки; **60** — 6 кнопок; **80** — 8 кнопок; **100** — 10 кнопок.
- Условное обозначение наличия дополнительных кнопок:
Б — кнопка блокировки с фиксацией.
- Климатическое исполнение и категория размещения.

3. Номенклатура и краткие технические характеристики.

Наименование	Число элементов управления	Назначение кнопок	Степень защиты	Артикул
ПКТ-20 У2	2	Вверх, вниз	IP65	ЕТ010011
ПКТ-40 У2	4	Вверх, вниз, влево, вправо	IP65	ЕТ010012
ПКТ-60 У2	6	Вверх, вниз, влево, вправо, вперед, назад	IP65	ЕТ010013
ПКТ-80 У2	8	Вверх, вниз, влево, вправо, перед, назад, по час., против час.	IP65	ЕТ010014
ПКТ-100 У2	10	Вверх, вниз, влево, вправо, вперед, назад, по час., против час., быстрее, медленнее	IP65	ЕТ010015

4. Общий вид, габаритные и установочные размеры.



Наименование	L, мм	H, мм	B, мм	L1, мм
ПКТ-20 У2	186	66,5	80	123
ПКТ-40 У2	246	66,5	80	169
ПКТ-60 У2	306	66,5	80	169
ПКТ-80 У2	366	66,5	80	169
ПКТ-100 У2	426	66,5	80	169

5. Основные технические характеристики.

Номинальный рабочий ток I_n , А ($U_e=220В$, АС-14)	5
Номинальное рабочее напряжение U_e , В	48, 110, 220/230, 380/400В
Тип исполнения контактов	NO
Частота сети f , Гц	50
Номинальное напряжение изоляции U_i , В	660
Номинальный тепловой ток I_{th} , А	10
Категория применения	АС-15
Степень защиты	IP65
Климатическое исполнение и категория размещения	У2

Посты управления кнопочные серии ПКЕ

Производим и поставляем.
Товар сертифицирован.

Гарантийный срок - 1 год со дня ввода в эксплуатацию.



1. Назначение.

Посты управления кнопочные серии ПКЕ представляют собой пластмассовый корпус со встроенными элементами управления, предназначенный для коммутации электрических цепей управления переменного тока напряжением до 660В частотой 50 Гц и постоянного тока до 440В.

2. Структура условного обозначения.

ПКЕ $\frac{X}{1} \frac{X}{2} \frac{X}{3} - \frac{X}{4} \frac{XX}{5}$

- Условное обозначение исполнения по эксплуатационному назначению:
1 — для встройки в нишу; 2 — для установки на ровную поверхность.
- Степень защиты:
1 — IP40; 2 — IP54;
- Условное обозначение материала корпусных деталей:
2 — пластмасса.
- Количество элементов управления: 1, 2, 3.
- Климатическое исполнение и категория размещения по ГОСТ 15150-69.

3. Номенклатура и краткие технические характеристики.

Наименование	Элемент управления		Степень защиты	Способ монтажа	Габаритные размеры, мм	Артикул	
	Количество	Тип толкателя					
ПКЕ 112-1 УЗ	1	грибовидный (красный)	IP40	установка в нишу	74x74x54	ET519050	
		цилиндрический (красный)				ET519048	
		грибовидный (черный)				ET519051	
		цилиндрический (черный)				ET519049	
ПКЕ 112-2 УЗ	2	цилиндрический (черный и красный)			ET519052		
		цилиндрический (черный) грибовидный (красный)			ET519053		
ПКЕ 112-3 УЗ	3	цилиндрический (черный и красный)			ET519054		
		цилиндрический (черный) грибовидный (красный)			ET519055		
ПКЕ 612 УЗ	2	цилиндрический, сдвоенный (черный и красный)		ET523349			
ПКЕ 212-1 УЗ		грибовидный (красный)		установка на монтажную поверхность	74x74x62	ET519064	
		цилиндрический (красный)				ET519065	
		грибовидный (черный)				ET519066	
		цилиндрический (черный)				ET519067	
ПКЕ 212-2 УЗ	2	цилиндрический (черный и красный)			ET519068		
		цилиндрический (черный) грибовидный (красный)	ET519069				
ПКЕ 212-3 УЗ	3	цилиндрический (черный и красный)	ET519070				
		цилиндрический (черный) грибовидный (красный)	ET519071				
ПКЕ 712 УЗ	2	цилиндрический, сдвоенный (черный и красный)	ET523351				
ПКЕ 122-1 У2	1	грибовидный (красный)	IP54		установка в нишу	74x74x54	ET519056
		цилиндрический (красный)					ET519057
		грибовидный (черный)					ET519058
		цилиндрический (черный)					ET519059
ПКЕ 122-2 У2	2	цилиндрический (черный и красный)				ET519060	
		цилиндрический (черный) грибовидный (красный)		ET519061			
ПКЕ 122-3 У2	3	цилиндрический (черный и красный)		ET519062			
		цилиндрический (черный) грибовидный (красный)		ET519063			
ПКЕ 622 У2	2	цилиндрический, сдвоенный (черный и красный)		ET523350			

Наименование	Элемент управления		Степень защиты	Способ монтажа	Габаритные размеры, мм	Артикул
	Количество	Тип толкателя				
ПКЕ 222-1 У2	1	грибовидный (красный)			74x74x62	ET519072
		цилиндрический (красный)				ET519073
		грибовидный (черный)				ET519074
		цилиндрический (черный)				ET519075
ПКЕ 222-2 У2	2	цилиндрический (черный и красный)			76x140x62	ET519076
		цилиндрический (черный) грибовидный (красный)				ET519077
ПКЕ 222-3 У2	3	цилиндрический (черный и красный)			76x190x62	ET519078
		цилиндрический (черный) грибовидный (красный)				ET519079
ПКЕ 722 У2	2	цилиндрический, сдвоенный (черный и красный)			74x74x62	ET523352

4. Общий вид, габаритные и установочные размеры.

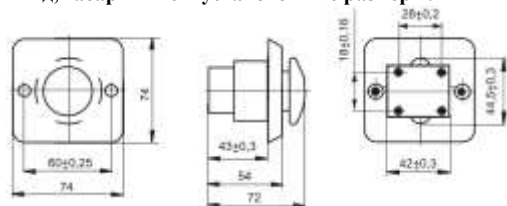


Рисунок 1. ПКЕ 112-1 У3; ПКЕ 122-1 У3.

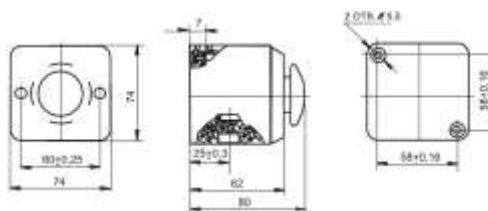


Рисунок 2. ПКЕ 212-1 У3; ПКЕ 222-1 У3.

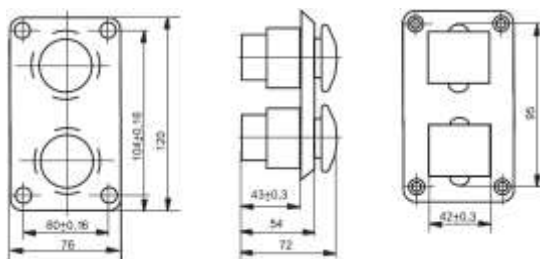


Рисунок 3. ПКЕ 112-2 У3; ПКЕ 122-2 У3.

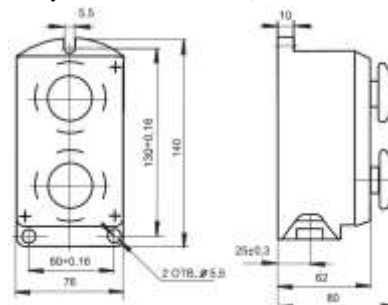


Рисунок 4. ПКЕ 212-2 У3; ПКЕ 222-2 У3.

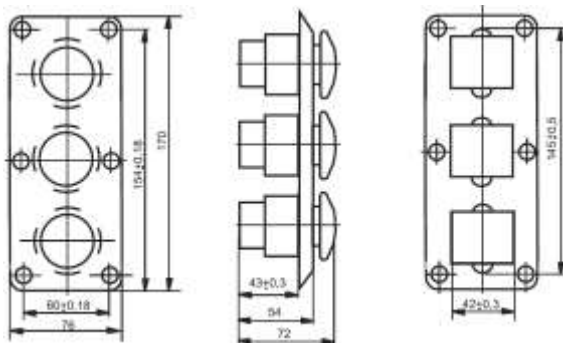


Рисунок 5. ПКЕ 112-3 У3; ПКЕ 122-3 У3.

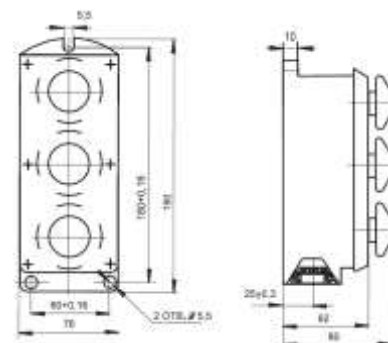


Рисунок 6. ПКЕ 212-3 У3; ПКЕ 222-3 У3.

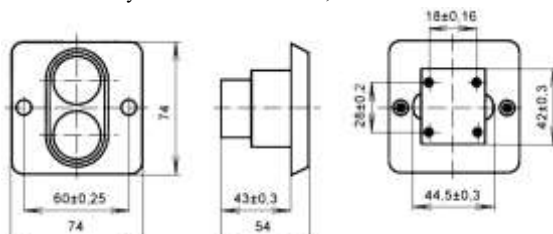


Рисунок 7. ПКЕ 612 У3; ПКЕ 622 У2.

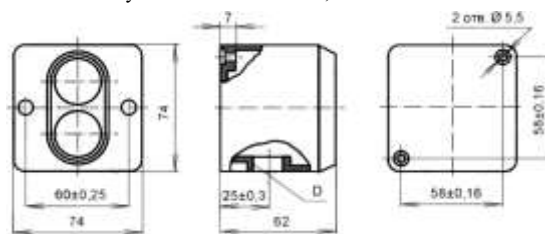


Рисунок 8. ПКЕ 712 У3; ПКЕ 722 У2.

5. Основные технические характеристики.

Номинальный рабочий ток I_n , А	10
Номинальное напряжение U_e , В	440/660 50Гц
Номинальное напряжение изоляции U_i , В	660
Номинальный тепловой ток I_{th} , А	10
Коммутационная износостойкость, циклов ВО	1 000 000
Степень защиты	IP40, IP54
Климатическое исполнение	У2, У3

Посты кнопочные серии КУ-90

Производим и поставляем.
Товар сертифицирован.

Гарантийный срок - 1 год со дня ввода в эксплуатацию.

1. Назначение.

Пост кнопочный КУ-90, взрывозащищенный, предназначен для коммутации электрических цепей управления в угольных и сланцевых шахтах, опасных по газу и пыли (маркировка взрывозащиты РВ ExdI) и во взрывоопасных зонах всех классов предприятий химической, нефтеперерабатывающей, газовой и других отраслях промышленности (маркировка взрывозащиты 1ExdIIВТ5).

Пост кнопочный состоит из оболочки, вводного устройства с уплотнением, привода управления и кнопочных элементов. Вводное устройство предусматривает возможность подсоединения гибкого и бронированного кабелей, а также кабелей и проводов, прокладываемых в стальных трубах с условным проходом до 16 мм и с уплотнением резиновыми кольцами.

2. Структура условного обозначения.

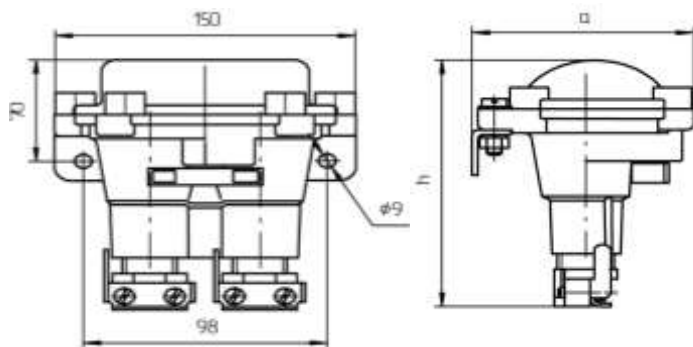
КУ - X X - X - Y2
1 2 3 4 5 6

1. Кнопочный пост;
2. Управления;
3. Условное обозначение номера серии;
4. Количество кнопочных элементов: **1, 2, 3**;
5. Условное обозначения исполнения по виду взрывозащиты.
6. Климатическое исполнение (УХЛ) и категория размещения (**3**) по ГОСТ 15150-69.

3. Номенклатура и краткие технические характеристики.

Тип поста	Номинальное рабочее напряжение Ue, В		Номинальный ток In, А	Число элементов управления	Число вводов	Диаметр вводного кабеля, мм	Степень защиты	А тикул
	переменное	постоянное						
КУ-92-1ExdIIВТ5-Y2	380	220	10	2	2	до 16	IP54	ЕТ541420

4. Общий вид, габаритные и установочные размеры.



КУ-92-1ExdIIВТ5

	КУ-92-1ExdIIВТ5-Y2
a, мм	128
h, мм	165

5. Основные технические характеристики.

	КУ-92-1ExdIIВТ5-Y2
Номинальный ток In, А	10
Номинальное рабочее напряжение Ue, В	220В / 380В 50Гц
Категория основного применения	АС-2, DC-2
Режимы работы	продолжительный, прерывисто-продолжительный, кратковременный, повторно-кратковременный
Число элемент в управления	2
Износостойкость	механическая, млн. циклов ВО
	коммутационная, млн. циклов ВО
Температура окружающей среды, °С	от - 45 до +40
Масса, кг, не более	1,2
Степень защиты	IP54
Климатическое исполнение и категория размещения	У2

Корпус кнопочного поста серии КП



Производим и поставляем.
Товар сертифицирован.

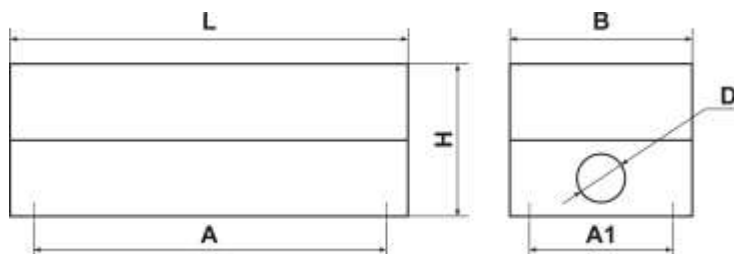
1. Назначение.

Корпус кнопочного поста серии КП представляет собой пластиковый короб, состоящий из основания и крышки с отверстиями для установки выключателей, переключателей и светосигнальной арматуры. Размер посадочного места под аппарат — Ø 22 мм.

2. Номенклатура и краткие технические характеристики.

Наименование	Количество монтажных гнезд	Материал	Габаритные размеры	Установочные размеры	Степень защиты	Артикул
КП-101	1	пластик	77x65x72	49x54	IP54	ET055754
КП-102	2	пластик	110x65x72	80x54	IP54	ET055750
КП-103	3	пластик	150x65x72	115x54	IP54	ET055751
КП-104	4	пластик	195x65x72	161x54	IP54	ET055752
КП-105	5	пластик	278x65x72	244x58	IP54	ET055753
КП-106		пластик	278x65x72	244x58	IP54	ET055749

3. Общий вид, габаритные и установочные размеры.



Тип поста	L, мм	H, мм	B, мм	D, мм	A, мм	A1, мм	Масса, кг
КП-101	77	65	72	22	49	54	0,1
КП-102	110	65	72	22	80	54	0,13
КП-103	150	65	72	22	115	54	0,15
КП-104	195	65	72	22	161	54	0,17
КП-105	278	65	72	22	244	58	0,26
КП-106	278	65	72	22	244	58	0,26

Корпуса для ПКУ 15-21

Производим и поставляем.
 Товар сертифицирован.

1. Назначение.

Корпус ПКУ 15-21 представляет собой металлический короб с порошковым покрытием, состоящий из основания с отверстием под сальник типа PG, и крышки с отверстиями для установки выключателей типа ВК, КЕ, переключателей типа ПЕ и светосигнальной арматуры типа СКЛ. Размер посадочного места под аппарат — Ø 30 мм.



2. Структура условного обозначения.

Корпус ПКУ 15 - 21 - X X X - XX
 1 2 3 4 5

1. Номинальный тепловой ток: 21 – 10А
2. Количество установочных отверстий по вертикали
3. Количество установочных отверстий по горизонтали
4. Условное обозначение исполнения по способу установки:
1 – для установки на ровную поверхность.
5. Степень защиты:
40 – IP40; **54** – IP54.

3. Номенклатура и краткие технические характеристики.

Наименование	Количество элементов управления	Материал	Тип сальника	Габаритные размеры, мм	Степень защиты	Артикул
Корпус ПКУ 15-21-111-54	1	металл	PG 13,5	95x94x80	IP54	ET054727
Корпус ПКУ 15-21-121- 4	2	металл	PG 19	156x94x80	IP54	ET054728
Корпус ПКУ 15-21-131-54	3	металл	PG 19	210x94x80	IP54	ET054729
Корпус ПКУ 15-21-141-54	4	металл	PG 21	260x90x80	IP54	ET054730
Корпус ПКУ 15-21-231-54	6	металл	PG 36	205x170x80	IP54	ET054731
Корпус ПКУ 15-21-241 54	8	металл	PG 36	260x170x80	IP54	ET054732
Корпус ПКУ 15-21-331-54	9	металл	PG 36	205x240x80	IP54	ET054733
Корпус ПКУ 15-21-341-54	12	металл	PG 36	260x240x80	IP54	ET054734
Корпус ПКУ 15-21-441-54	16	металл	PG 29	260x310x80	IP54	ET512888

4. Общий вид, габаритные и установочные размеры.



Корпус ПКУ 15-21-111-54



Корпус ПКУ 15-21-121-54



Корпус ПКУ 15-21-131-54



Корпус ПКУ 15-21-141-54



Корпус ПКУ 15-21-231-54



Корпус ПКУ 15-21-241-54



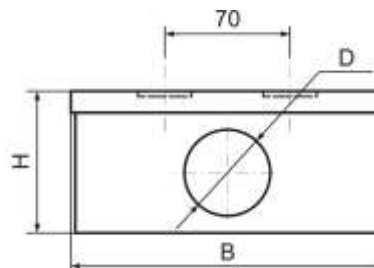
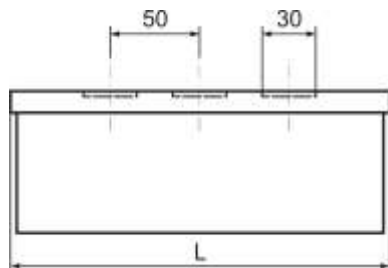
Корпус ПКУ 15-21-331-54



Корпус ПКУ 15-21-341-54



Корпус ПКУ 15-21-441-54



Наименование	Размеры, мм				Масса, не более, кг
	L	B	H	D	
Корпус ПКУ 15-21.111	95	94	80	20,5	0,4
Корпус ПКУ 15-21.121	156	94	80	24	0,6
Корпус ПКУ 15-21.131	210	94	80	24	0,7
Корпус ПКУ 15-21.141	260	94	80	29	0,8
Корпус ПКУ 15-21.2 1	205	170	80	48	1,2
Корпус ПКУ 15-21.241	260	170	80	48	1,4
Корпус ПКУ 15-21.331	205	240	80	48	1,6
Корпус ПКУ 15-21.341	260	240	80	48	1,8
Корпус ПКУ 15-21.441	260	310	80	36	2,1

Выключатели кнопочные серии ВК30 (Ø = 30 мм)

Производим и поставляем.
Товар сертифицирован.

Гарантийный срок - 1 год со дня ввода в эксплуатацию.

1. Назначение.

Выключатели кнопочные серии ВК30 предназначены для коммутации электрических цепей управления переменного тока напряжением до 660В, частотой 50 и 60 Гц и постоянного тока напряжением до 440В и применяются для комплектации панелей, пультов, постов и шкафов управления в стационарных установках.



2. Структура условного обозначения.

ВК30 - 10 - X X XX X - XX XX
1 2 3 4 5 6 7

1. Величина номинального рабочего тока, А
2. Условное обозначение числа замыкающих контактов:
0 – отсутствие контакта; 1 – один замыкающий контакт; 2 – два замыкающих контактов.
3. Условное обозначение числа размыкающих контактов:
0 – отсутствие контакта; 1 – один размыкающий контакт; 2 – два размыкающих контактов.
4. Условное обозначение исполнения управляющего элемента по типу толкателя:
11 – толкатель цилиндрический; 13 – толкатель грибовидный.
5. Условное обозначение исполнения по наличию фиксации управляющего элемента:
0 – без фиксации; 1 – с фиксацией.
6. Условное обозначение степени защиты со стороны управляющего элемента:
40 – IP40; 54 – IP54.
7. Климатическое исполнение (У) и категория размещения (2) по ГОСТ 15150-69.

3. Номенклатура и краткие технические характеристики.

Наименование	Вид толкателя	Степень защиты	Тип контактов	Артикул
ВК30-10-11130-40 У2	гриб без фиксации	IP40	1з+1р	ЕТ053192
ВК30-10-11130-40 У2	гриб без фиксации		1з+1р	ЕТ053193
ВК30-10-11110-40 У2	цилиндр		1з+1р	ЕТ053186
ВК30-10-11110-40 У2	цилиндр		1з+1р	ЕТ053187
ВК30-10-22110-40 У2	цилиндр		2з+2р	ЕТ053777
ВК30-10-22110-40 У2	цилиндр		2з+2р	ЕТ053778
ВК30-10-11130-54 У2	гриб без фиксации	IP54	1з+1р	ЕТ053190
ВК30-10-11130-54 У2	гриб без фиксации		1з+1р	ЕТ053191
ВК30-10-21130-54 У2	гриб без фиксации		2з+1р	ЕТ502346
ВК30-10-21130-54 У2	гриб без фиксации		2з+1р	ЕТ506134
ВК30-10-22130-54 У2	гриб без фиксации		2з+2р	ЕТ055278
ВК30-10-22130-54 У2	гриб без фиксации		2з+2р	ЕТ055279
ВК30-10-01110-54 У2	цилиндр		1р	ЕТ052779
ВК30-10-01110-54 У2	цилиндр		1р	ЕТ053020
ВК30-10-02110-54 У2	цилиндр		2р	ЕТ052781
ВК30-10-02110-54 У2	цилиндр		2р	ЕТ053021
ВК30-10-10110-54 У2	цилиндр		1з	ЕТ053022
ВК30-10-10110-54 У2	цилиндр		1з	ЕТ052780
ВК30-10-11110-54 У2	цилиндр		1з+1р	ЕТ052700
ВК30-10-11110-54 У2	цилиндр		1з+1р	ЕТ052701
ВК30-10-20110-54 У2	цилиндр		2з	ЕТ053025
ВК30-10-21110-54 У2	цилиндр		2з+1р	ЕТ053029
ВК30-10-22110-54 У2	цилиндр		2з+2р	ЕТ052783
ВК30-10-22110-54 У2	цилиндр		2з+2р	ЕТ052784

4. Основные технические характеристики.

Номинальный ток цепи управления In, А		10
Номинальное напряжение изоляции	переменного тока	660
	постоянного тока	440
Усилие управления		≤ 40 Н
Износостойкость, циклов ВО	механическая	5 000 000
	коммутационная	250 000
Сечение присоединяемых проводов		≤ 2,5 мм ²
Температура окружающей среды		от минус 25 °С до плюс 40°С
Степень защиты		IP40; IP54
Климатическое исполнение и категория размещения		У2

Выключатели кнопочные серии КЕ (Ø = 30 мм)

Производим и поставляем.
Товар сертифицирован.

Гарантийный срок - 1 год со дня ввода в эксплуатацию.

1. Назначение.

Выключатели кнопочные серий КЕ предназначены для коммутации электрических цепей управления переменного тока напряжением до 660В, частотой 50 и 60 Гц и постоянного тока напряжением до 440В и применяются для комплектации панелей, пультов, постов и шкафов управления в стационарных установках.

2. Структура условного обозначения.

КЕ - **XX** **X** / **X**
 1 2 3

1. Условное обозначение исполнения управляющего элемента по типу толкателя:

01 — толкатель цилиндрический, степень защиты IP40;

02 — толкатель грибовидный, степень защиты IP40;

08 — толкатель цилиндрический с наружным протектором и цветовым индикатором, степень защиты IP54;

13 — толкатель грибовидный с фиксацией в нажатом положении, степень защиты IP40;

14 — толкатель грибовидный с фиксацией в нажатом положении и с внутренним протектором, степень защиты IP54;

18 — толкатель цилиндрический с внутренним протектором, степень защиты IP54;

19 — толкатель грибовидный с внутренним протектором, степень защиты IP54;

20 — толкатель грибовидный с фиксацией в нажатом положении, степень защиты IP54.

2. Условное обозначение исполнения по количеству контактных блоков:

1 — один или два контактных блока;

2 — три или четыре контактных блока.

3. Условное обозначение исполнения контактных блоков по типу контактов:

Количество контактных блоков	Условное обозначение								
	1	2	3	4	5	6	7	8	9
один или два	2з	1з+1р	2р	1з	1р	—	—	—	—
три или четыре	4з	3з+1р	2з+2р	1з+3р	4р	3з	2з+1р	1з+2р	3р

3. Номенклатура и краткие технические характеристики.

Наименование	Вид толкателя	Тип контактов	Степень защиты	Артикул	
				красный индикатор	черный индикатор
КЕ-011/1	толкатель цилиндрический	2з	IP40	ET509951	ET507206
КЕ-011/2		1з+1р		ET502423	ET502424
КЕ-011/3		2р		ET511660	ET511654
КЕ-011/4		1з		ET511655	ET512421
КЕ-011/5		1р		ET511657	ET511656
КЕ-012/1		4з		ET502432	ET529306
КЕ-012/2		3з+1р		ET529307	ET529308
КЕ-012/3		2з+2р		ET509492	ET502433
КЕ-012/4		1з+3р		ET529309	ET529310
КЕ-012/5		4р		ET529312	ET529311
КЕ-012/6		3з		ET529314	ET529313
КЕ-012/7		2з+1р		ET529315	ET529316
КЕ-012/8		1з+2р		ET529317	ET529318
КЕ-012/9	3р	ET529319	ET529320		
КЕ-021/1	толкатель грибовидный	2з	IP40	ET512404	ET506657
КЕ-021/2		1з+1р		ET511659	ET506636
КЕ-021/3		2р		ET512657	ET512656
КЕ-021/4		1з		ET529276	ET511662
КЕ-021/5		1р		ET509853	ET513462
КЕ-022/1		4з		ET529279	ET529280
КЕ-022/2		3з+1р		ET529277	ET511658
КЕ-022/3		2з+2р		ET511653	ET529278
КЕ-022/4		1з+3р		ET529282	ET529281
КЕ-022/5		4р		ET529283	ET529284
КЕ-022/6		3з		ET529285	ET529286
КЕ-022/7		2з+1р		ET529287	ET529288
КЕ-022/8		1з+2р		ET529289	ET529290
КЕ-022/9		3р		ET529291	ET529292
КЕ-131/1		толкатель грибовидный с фиксацией в нажатом положении		2з	IP40
КЕ-131/2	1з+1р		ET529293	ET529294	
КЕ-131/3	2р		ET529299	ET529300	
КЕ-131/4	1з		ET529302	ET529303	
КЕ-131/5	1р		ET529304	ET529305	

Наименование	Вид толкателя	Тип контактов	Степень защиты	Артикул	
				красный индикатор	черный индикатор
KE-081/1	толкатель цилиндрический с наружным протектором и цветовым индикатором	2з	IP54	ET502381	ET502382
KE-081/2		1з+1р		ET561395	ET561396
KE-081/3		2р		ET502377	ET502378
KE-081/4		1з		ET502383	ET502384
KE-081/5		1р		ET502385	ET502386
KE-082/1		4з		ET529352	ET529351
KE-082/2		3з+1р		ET529353	ET529354
KE-082/3		2з+2р		ET561397	ET561398
KE-082/4		1з+3р		ET529355	ET529356
KE-082/5		4р		ET529358	ET529359
KE-082/6		3з		ET529360	ET529361
KE-082/7		2з+1р		ET502399	ET502400
KE-082/8		1з+2р		ET502401	ET502402
KE-082/9		3р		ET529362	ET529363
KE-141/1		толкатель грибовидный с фиксацией в нажатом положении		2з	IP54
KE-141/2	1з+1р		ET502409	ET502410	
KE-141/3	2р		ET529343	ET529344	
KE-141/4	1з		ET529345	ET529346	
KE-141/5	1р		ET529347	ET529348	
KE-181/1	толкатель цилиндрический с внутренним протектором	2з	IP54	ET529365	ET529366
KE-181/2		1з+1р		ET529367	ET529368
KE-181/3		2р		ET529369	ET529370
KE-181/4		1з		ET529371	ET529372
KE-181/5		1р		ET529373	ET529374
KE-182/1		4з		ET561461	ET561462
KE-182/2		3з+1р		ET561463	ET561464
KE-182/3		2з+2р		ET561465	ET561466
KE-182/4		1з+3р		ET561467	ET561468
KE-182/5		4р		ET561469	ET561470
KE-182/6		3з		ET561471	ET561472
KE-182/7		2з+1р		ET561473	ET561474
KE-182/8		1з+2р		ET561475	ET561476
KE-182/9		3р		ET561477	ET561478
KE-191/1		толкатель грибовидный с внутренним протектором		2з	IP54
KE-191/2	1з+1р		ET502389	ET502390	
KE-191/3	2р		ET513160	ET529322	
KE-191/4	1з		ET529323	ET529324	
KE-191/5	1р		ET529325	ET529326	
KE-192/1	4з		ET529327	ET529328	
KE-192/2	3з+1р		ET529329	ET529330	
KE-192/3	2з+2р		ET502403	ET502404	
KE-192/4	1з+3р		ET529331	ET529332	
KE-192/5	4р		ET529333	ET529334	
KE-192/6	3з		ET529335	ET529336	
KE-192/7	2з+1р		ET502406	ET502405	
KE-192/8	1з+2р		ET529337	ET529338	
KE-192/9	3р		ET529339	ET529340	
KE-201/1	толкатель грибовидный с фиксацией в нажатом положении		2з	IP54	
KE-201/2		1з+1р	ET561481		ET561482
KE-201/3		2р	ET561483		ET561484
KE-201/4		1з	ET561485		ET561486
KE-201/5		1р	ET561487		ET561488

4. Основные технические характеристики.

Номинальный ток цепи управления In, А		10
Номинальное напряжение изоляции	переменного тока	660
	постоянного тока	440
Усилие управления		≤ 40 Н
Износостойкость, циклов ВО	механическая	5 000 000
	коммутационная	250 000
Сечение присоединяемых проводов		≤ 2,5 мм ²
Температура окружающей среды		от минус 25 °С до плюс 40°С
Степень защиты		IP40 IP54
Климатическое исполнение и категория размещения		У3 У2

Индикаторные лампы серии СКЛ-11 (Ø = 30 мм)

Производим и поставляем.
Товар сертифицирован.

Гарантийный срок - 1 год со дня ввода в эксплуатацию.

1. Назначение.

Индикаторные лампы СКЛ применяются для замены стандартных ламп накаливания в системах автоматки, регулирования и контроля с целью увеличения срока службы и повышения надёжности соответствующих элементов систем, а также для улучшения экономических и эксплуатационных показателей.



2. Структура условного обозначения.

СКЛ - 11 - $\frac{X}{1}$ - $\frac{X}{2}$ - $\frac{XXX}{3}$

1. Условное обозначение цвета свечения:

К — красный; Л — зелёный; Ж — жёлтый;

Р — оранжевый; С — синий; Б — белый.

2. Условное обозначение рода тока:

1 — постоянный однонаправленный ток;

2 — переменный ток произвольной частоты и формы или постоянный ток любого направления;

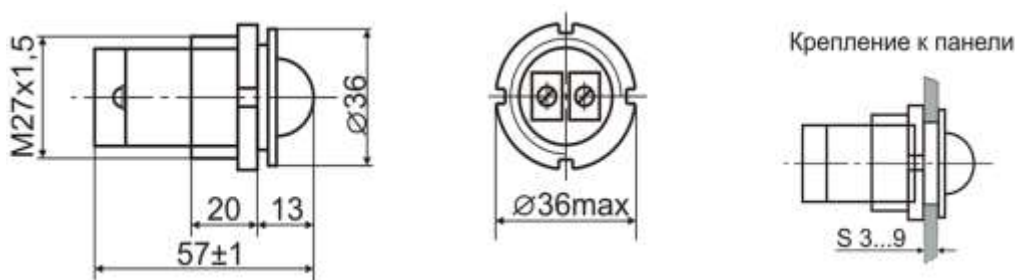
3 — переменный ток с частотой 50Гц.

3. Рабочее напряжение, В.

3. Номенклатура и краткие технические характеристики.

Наименование	Цвет свечения	Род тока	Номинальное рабочее напряжение Un, В	Номинальный ток, In, mA	Установочное отверстие панели Ø, мм	Степень защиты	Артикул
СКЛ-11-Б-2-220	белый	Переменный и постоянный	220	2,5 до 20	30	IP54	ET514684
СКЛ-11-Ж-2-220	жёлтый				30	IP54	ET514685
СКЛ-11-К-2-220	красный				30	IP54	ET510804
СКЛ-11-Л-2-220	зелёный				30	IP54	ET510805
СКЛ-11-Р-2-220	оранжевый				30	IP54	ET510819
СКЛ-11-С-2-220	синий				30	IP54	ET521702

4. Общий вид, габаритные и установочные размеры.



5. Основные технические характеристики.

Цвет свечения	К — красный; Л — зелёный; Ж — жёлтый; С — синий; Б — белый; Р — оранжевый;	
Категория изготовления по силе света:	А - 20 мКд;	
Номинальное напряжение	постоянного тока	3, 6, 12, 24, 28, 36, 48, 55, 60, 75, 110, 127, 220, 380 В;
	переменного тока	127, 220, 380 В частоты 50Гц;
Ток потребления	от 2,5 до 20 мА.	
Температура окружающей среды	от -40 до +60°C	
Степень защиты	IP54	

Индикаторные лампы серии AD-22 (Ø = 22 мм)

Производим и поставляем.
Товар сертифицирован.

Гарантийный срок - 1 год со дня ввода в эксплуатацию.



1. Назначение.

Индикаторная лампа со светодиодной матрицей предназначена для индикации (сигнализации) состояния электрических цепей и рабочего состояния электрического оборудования. Применяется на объектах энергоснабжения и в электрощитовом оборудовании. Устанавливают индикаторные лампы в стандартные отверстия диаметром 22мм на жесткой панели, защищенной от прямых солнечных лучей, попаданий струй дождя и химических реагентов.

2. Структура условного обозначения.

AD - 22 D S
1 2 3 4

1. Условное обозначение серии.
2. Диаметр монтажного отверстия при установке в панели, мм.
3. Условное обозначение формы линзы.
4. Условное обозначение исполнения корпуса.

3. Номенклатура и краткие технические характеристики.

Наименование	Тип индикатора	Цвет свечения	Номинальное рабочее напряжение Un, В, 50Гц	Номинальный ток, In, mA	Установочное отверстие панели Ø, мм	Степень защиты	Артикул
AD-22DS, белая	светодиодная матрица (LED)	белый	24	20	22	IP40	ET004721
AD-22DS, желтая		жёлтый					ET004722
AD-22DS, зеленая		зеленый					ET004723
AD-22DS, красная		красный					ET004724
AD-22DS, белая		белый	230				ET520290
AD-22DS, желтая		жёлтый					ET520287
AD-22DS, зеленая		зеленый					ET520288
AD-22DS, красная		красный					ET520286
AD-22DS, синяя		синий					ET520289

4. Общий вид, габаритные и установочные размеры.

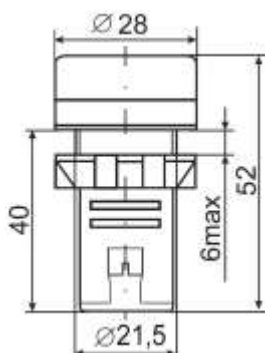


Рисунок 1. Габаритные размеры AD-22DS

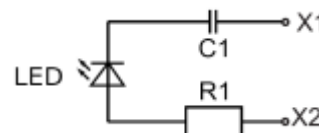


Рисунок 2. Электрическая схема подключения

5. Основные технические характеристики.

Номинальное напряжение, Un, В, 50 Гц	24, 230
Номинальный рабочий ток In, mA	20
Срок службы, ч	≥30000
Степень защиты	IP40
Яркость, cd/m ²	≥60
Установочное отверстие в панели, мм	22
Температура окружающего воздуха, °C	от -10 до +40

Выключатели кнопочные серии ВК22 (Ø 22 мм)

Производим и поставляем.
Товар сертифицирован.

Гарантийный срок - 1 год со дня ввода в эксплуатацию.

1. Назначение.

Выключатели кнопочные серии ВК22 предназначены для коммутации электрических цепей управления переменного тока напряжением до 660В/50Гц и постоянного тока напряжением до 400В и применяются для комплектации панелей, пультов, постов и шкафов управления в стационарных установках.



2. Структура условного обозначения.

ВК22 - X X X X
1 2 3 4

1. Условное обозначение исполнения декоративного кольца:

Е — пластик; **В** — хромированный металл.

2. Условное обозначение исполнения по типу привода:

А — потайной толкатель типа «цилиндр»; **W** — толкатель с подсветкой;

L — выступающий толкатель; **С** — грибовидная головка;

S — грибовидная головка с возвратным поворотом;

T — грибовидная головка типа «тяни-толкай»

3. Условное обозначение исполнения по цвету:

1 — белый; **2** — черный; **3** — зеленый; **4** — красный; **5** — желтый; **6** — синий.

4. Условное обозначение исполнения по типу контактной группы:

1 — 1з; **2** — 1р; **3** — 2з; **4** — 2р; **5** — 1з+1р.

3. Номенклатура и краткие технические характеристики.

Наименование	Вид толкателя	Цвет	Тип контактов	Степень защиты	Артикул
ВК22-BA21	цилиндр, без подсветки	черный	1з	IP40	ET521003
ВК22-BA25	цилиндр, без подсветки	черный	1з+1р		ET521006
ВК22-BA31	цилиндр, без подсветки	зеленый	1з		ET521004
ВК22-BA35	цилиндр, без подсветки	зеленый	1з+1р		ET521007
ВК22-BA42	цилиндр, без подсветки	красный	1р		ET521005
ВК22-BA45	цилиндр, без подсветки	красный	1з+1р		ET521008
ВК22-BW3361	цилиндр, с подсветкой	зеленый	1з		ET559661
ВК22-BW3461	цилиндр, с подсветкой	красный	1з		ET559662
ВК22-BL8425	сдвоенный, без подсветки	зеленый/красный	1з+1р		ET559664
ВК22-BW8465	сдвоенный, с подсветкой	зеленый/красный	1з+1р		ET559663
ВК22-BC45	гриб, без фиксации, без подсветки	красный	1з+1р		ET559543
ВК22-BS542	гриб, с фиксацией, без подсветки	красный	1р		ET521009
ВК22-BWM45	гриб, без фиксации, с подсветкой	красный	1з+1р		ET559545
ВК22-BT42	гриб, типа «тяни-толкай»	красный	1р		ET559544

3. Общий вид, габаритные и установочные размеры.

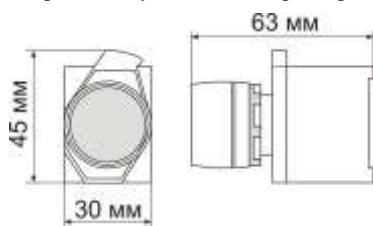


Рисунок 1. ВК22-BA, ВК22-BL, ВК22-BW

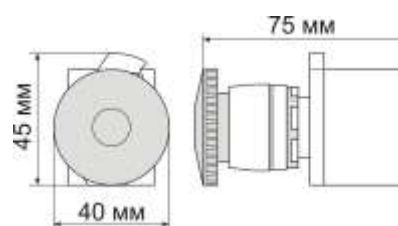


Рисунок 2. ВК22-BS, ВК22-BC, ВК22-BWM, ВК22-BT

4. Основные технические характеристики.

	ВК22-BC, ВК22-BS ВК22-BWM, ВК22-BT	ВК22-BA, ВК22-BL, ВК22-BW
Номинальный ток I_n , А	10	
Номинальное рабочее напряжение U_e , В	660/50Гц	
Номинальное напряжение изоляции U_i , В	660	
Диапазон рабочих температур, С°	-10 до +40	
Степень защиты	IP40	
Установочное отверстие в панели, мм	Ø22	
Износостойкость, циклов ВО	коммутационная	500 000
	механическая	1 000 000
		6 000 000

Переключатели серии ВК22 (Ø 22 мм)

Производим и поставляем.
Товар сертифицирован.

Гарантийный срок - 1 год со дня ввода в эксплуатацию.



1. Назначение.

Переключатели серии ВК22 предназначены для коммутации электрических цепей управления переменного тока напряжением до 660В/50Гц и постоянного тока напряжением до 400В и применяются для комплектации панелей, пультов, постов и шкафов управления в стационарных установках.

2. Структура условного обозначения.

ВК22 - X X X X
1 2 3 4

- Условное обозначение исполнения декоративного кольца:
Е — пластик; В — хромированный металл.
- Условное обозначение исполнения по типу привода:
D — стандартная рукоятка; J — удлиненная рукоятка;
K — стандартная рукоятка с подсветкой; G — замок с ключом.
- Условное обозначение по способу фиксации и числу положений толкателя:
2 — 2 положения с фиксацией; 3 — 3 положения с фиксацией;
4 — 2 положения с самовозвратом; 5 — 3 положения с самовозвратом.
- Условное обозначение исполнения по типу контактной группы:
1 — 1з; 2 — 1р; 3 — 2з; 4 — 2р; 5 — 1з+1р.

3. Номенклатура и краткие технические характеристики.

Наименование	Вид толкателя	Число положений	Тип контактов	Степень защиты	Артикул
ВК22-BD25	стандартная рукоятка с фиксацией	2	1з+1р	IP40	ET521025
ВК22-BD33		3	2з		ET521026
ВК22-BJ25	удлиненная рукоятка с фиксацией	2	1з+1р		ET521027
ВК22-BJ33		3	2з		ET521028
ВК22-BG25	замок с фиксацией	2	1з+1р		ET521029
ВК22-BG33		3	2з		ET521030
ВК22-BG35		3	1з+1р		ET000003
ВК22-BK2365	стандартная рукоятка с фиксацией, с подсветкой	2	1з+1р		ET559667
ВК22-BK2465		2	1з+1р		ET559668
ВК22-BK3365		3	1з+1р		ET559669
ВК22-BK3465		3	1з+1р		ET559670

4. Общий вид, габаритные и установочные размеры.

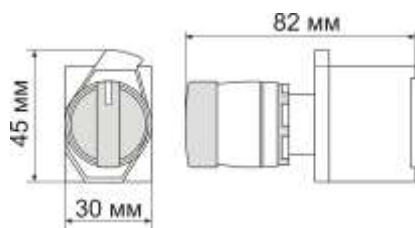


Рисунок 1. ВК22-BD, ВК22-BK

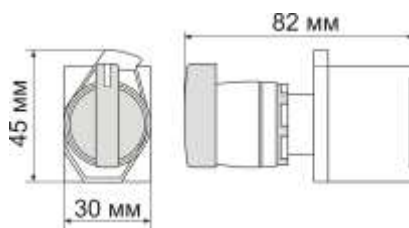


Рисунок 2. ВК22-BJ

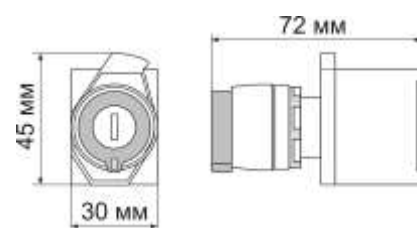


Рисунок 3. ВК22-BG

5. Технические характеристики.

ВК22-BD, ВК22-BJ, ВК22-BG, ВК22-BK

Номинальный ток I_n , А	10	
Номинальное рабочее напряжение U_e , В	660/50Гц	
Номинальное напряжение изоляции U_i , В	660	
Диапазон рабочих температур, С°	-10 до +40	
Степень защиты	IP40	
Установочное отверстие в панели, мм	Ø22	
Износостойкость, циклов ВО	коммутационная	500 000
	механическая	1 000 000

Переключатели серии ПЕ

Производим и поставляем.
 Товар сертифицирован.

Гарантийный срок - 1 года со дня ввода в эксплуатацию.



1. Назначение.

Переключатели предназначены для коммутации электрических цепей переменного тока частотой 50 Гц напряжением до 500В и постоянного тока напряжением до 220В. Используются в пультах управления и электрощитовых шкафах подвижных и стационарных электроустановок в промышленном оборудовании и на объектах электроэнергетики.

2. Структура условного обозначения.

ПЕ - XX X исп. X
 1 2 3

1. Условное обозначение исполнения по типу привода:

01; 02; 03; 06; 07; 08 – рукоятка;
17; 18; 19; 20; 21; 22 – замок с ключом.

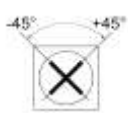
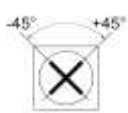
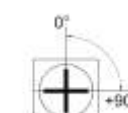
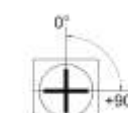
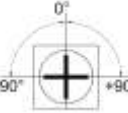
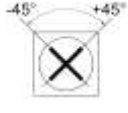
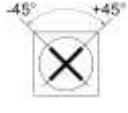
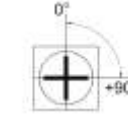
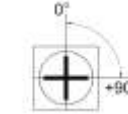
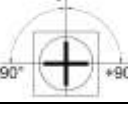
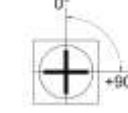
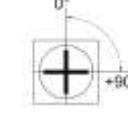
2. Условное обозначение исполнения по количеству контактных групп:

1 – 2 шт;
2 – 4 шт.

3. Условное обозначение исполнения контактных групп:

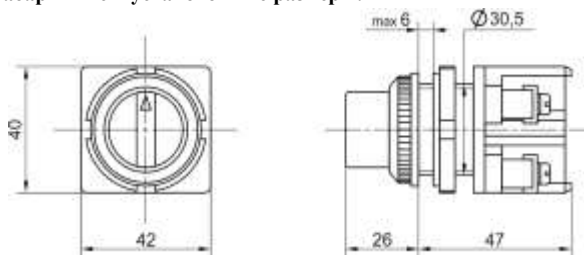
1; 2; 3.

3. Номенклатура и краткие технические характеристики.

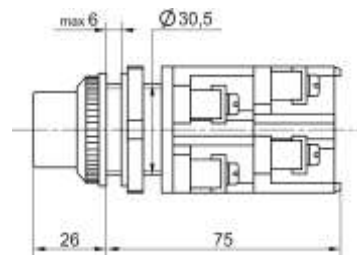
Наименование		Тип привода	Тип контактов	Степень защиты IP	Артикул
Тип переключателя	Исполнение				
ПЕ-011	исп.1		рукоятка 2 положения 45° – 45°	IP40	2з
	исп.2				1з+1р
ПЕ-012	исп.1		рукоятка 2 положения 45° – 45°	IP40	4з
	исп.2				3з+1р
	исп.3				2з+2р
ПЕ-021	исп.1		рукоятка 2 положения 0° – 90°	IP40	2з
	исп.2				1з+1р
ПЕ-022	исп.1		рукоятка 2 положения 0° – 90°	IP40	4з
	исп.2				3з+1р
	исп.3				2з+2р
ПЕ-031	исп.1		рукоятка 3 положения 90° – 0° – 90°	IP40	2з
ПЕ-032	исп.1				4з
ПЕ-061	исп.1		рукоятка 2 положения 45° – 45°	IP54	2з
	исп.2				1з+1р
ПЕ-062	исп.1		рукоятка 2 положения 45° – 45°	IP54	4з
	исп.2				3з+1р
	исп.3				2з+2р
ПЕ-071	исп.1		рукоятка 2 положения 0° – 90°	IP54	2з
	исп.2				1з+1р
ПЕ-072	исп.1		рукоятка 2 положения 0° – 90°	IP54	4з
	исп.2				3з+1р
	исп.3				2з+2р
ПЕ-081	исп.1		рукоятка 3 положения 90° – 0° – 90°	IP54	2з
ПЕ-082	исп.1				4з
ПЕ-171	исп.1		замок с ключом (в полож. «вкл» не вынимается)	IP40	2з
	исп.2				1з+1р
ПЕ-172	исп.1		замок с ключом (в полож. «вкл» не вынимается)	IP40	4з
	исп.2				3з+1р
	исп.3				2з+2р

Наименование		Тип привода		Тип контактов	Степень защиты IP	Артикул			
Тип переключателя	Исполнение								
ПЕ-181	исп.1		замок с ключом (в полож. «вкл» вынимается)	2з	IP54	ET000292			
ПЕ-182	исп.1		3 положения 90° – 0° – 90°	4з		ET520403			
ПЕ-191	исп.1		замок с ключом (в полож. «вкл» не вынимается)	2з	IP40	ET000306			
	исп.2			1з+1р		ET000307			
ПЕ-201	исп.1		замок с ключом (в полож. «вкл» вынимается)	2з	IP40	ET514796			
	исп.2			1з+1р		ET514797			
ПЕ-202	исп.1			4з		ET000293			
	исп.2			3з+1р		ET000294			
	исп.3			2з+2р		ET000295			
ПЕ-211	исп.1					замок с ключом (в полож. «вкл» не вынимается)	2з	IP40	ET000298
	исп.2	1з+1р	ET000299						
ПЕ-212	исп.1	4з	ET000297						
	исп.2	3з+1р	ET514798						
	исп.3	2з+2р	ET514799						
ПЕ-221	исп.1		замок с ключом (в полож. «вкл» вынимается)		2з		IP40		ET000300
	исп.2				1з+1р				ET000301
ПЕ-222	исп.1				4з				ET000303
	исп.2				3з+1р				ET000304
	исп.3			2з+2р	ET000305				

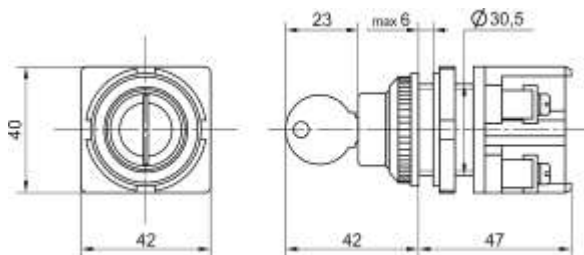
4. Габаритные и установочные размеры.



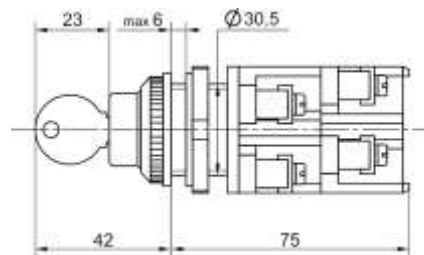
ПЕ-011; ПЕ-021; ПЕ-031; ПЕ-061; ПЕ-071; ПЕ-081



ПЕ-012; ПЕ-022; ПЕ-032; ПЕ-062; ПЕ-072; ПЕ-082



ПЕ-171; ПЕ-181; ПЕ-191; ПЕ-201; ПЕ-211; ПЕ-221



ПЕ-172; ПЕ-182; ПЕ-202; ПЕ-212; ПЕ-222

5. Основные технические характеристики.

Тип привода	с ручкой	с замком и ключом
Номинальный рабочий ток In, А	10	
Номинальное напряжение Ue, В	220 (DC)	
Номинальное напряжение по изоляции Ui, В	500 (AC), 50/60Гц	
Относительная продолжительность включений (ПВ)	660	
Механическая износостойкость, циклов ВО	40...60%	
Коммутационная износостойкость, циклов ВО	1 600 000	1 000 000
Степень защиты	1 000 000	1 000 000
Сечение присоединяемых проводов, мм², не более	IP40; IP54	
Температура окружающей среды, °С	2,5	
	от – 40 до + 40	

Тумблеры серии ТВ1

Производим и поставляем.
Товар сертифицирован.

Гарантийный срок – 2 года со дня ввода в эксплуатацию.



1. Назначение.

Тумблеры ТВ1 предназначены для коммутации электрических цепей управления переменного и постоянного тока. Рассчитаны на напряжение 220В и силой тока в 5А. Применяются в радиоэлектронной, приборной и специальной технике.

2. Структура условного обозначения

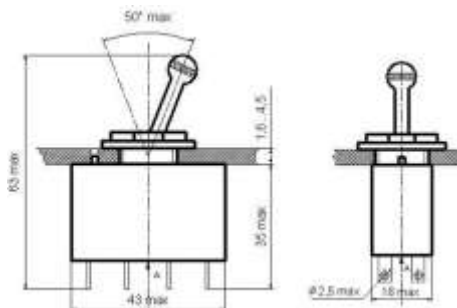
ТВ X - X УХЛЗ
 1 2 3 4

1. Тумблер, выключатель;
2. Условное обозначение серии;
3. Условное обозначение исполнения контактной группы;
4. Климатическое исполнение (УХЛ) и категория размещения (3) по ГОСТ 15150-69.

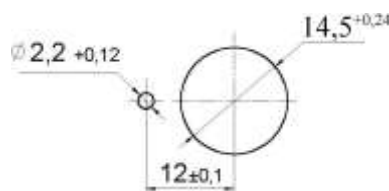
3. Номенклатура и краткие технические характеристики.

Наименование	Тип контактов	Номинальное рабочее напряжение Ue, В	Номинальный рабочий ток In, А	Степень защиты	Максимальная коммутируемая мощность, Вт	Артикул
ТВ1-1 УХЛЗ	1з+1р	220	5	IP40	250	ЕТ008263
ТВ1-2 УХЛЗ	2з+2р					ЕТ001965
ТВ1-4 УХЛЗ	4з					ЕТ003356

4. Габаритные и установочные размеры.



Габаритные и установочные размеры ТВ1

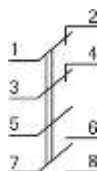


Размеры для крепления

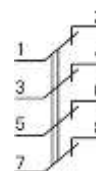
5. Электрическая схема коммутации.



ТВ1-1



ТВ1-2



ТВ1-4

6. Основные технические характеристики.

	ТВ1-1	ТВ1-2	ТВ1-4
Номинальный рабочий ток In, А		5	
Номинальное рабочее напряжение главной цепи Ue, В		220	
Усилие нажатия выключателя		от 5Н до 10Н	
Допустимый максимальный ток нагрузки, А		10	
Износостойкость, циклов ВО		10000	
Температура окружающей среды		от минус 45°С до плюс 45°С	
Степень защиты		IP40	
Климатическое исполнение и категория размещения		УХЛЗ	